

**INTERVENTI DI MANUTENZIONE STRAORDINARIA DELLA RETE STRADALE PROVINCIALE
FINALIZZATI ALLA TUTELA DELLA SICUREZZA DELLA CIRCOLAZIONE - ANNO 2019**

PROGETTO DEFINITIVO - ESECUTIVO

IMPORTO € 599.590,09

Presidente: Michele De Pascale		Consigliere delegato Strade - Trasporti - Pianificazione Territoriale: Arch. Nicola Pasi			
Dirigente Responsabile del Settore: Ing. Paolo Nobile		Resp. della U.O. : Ing. Giuseppe Colarossi			
RESPONSABILE UNICO DEL PROCEDIMENTO:		Ing. Paolo Nobile	Firme:		
PROGETTISTA E COORDINATORE SICUREZZA IN FASE DI PROGETTAZIONE		Ing. Giuseppe Colarossi <i>Documento firmato digitalmente</i>		
COLLABORATORI		Geom. Alessandra Alteri <i>Firmato</i>		
		Geom. Ivana Toderi <i>Firmato</i>		
	EMISSIONE	GC/AA/IT	GC	-	27/07/2020
	Descrizione	Redatto:	Controllato:	Approvato:	Data:

TITOLO ELABORATO:

DOCUMENTAZIONE FOTOGRAFICA

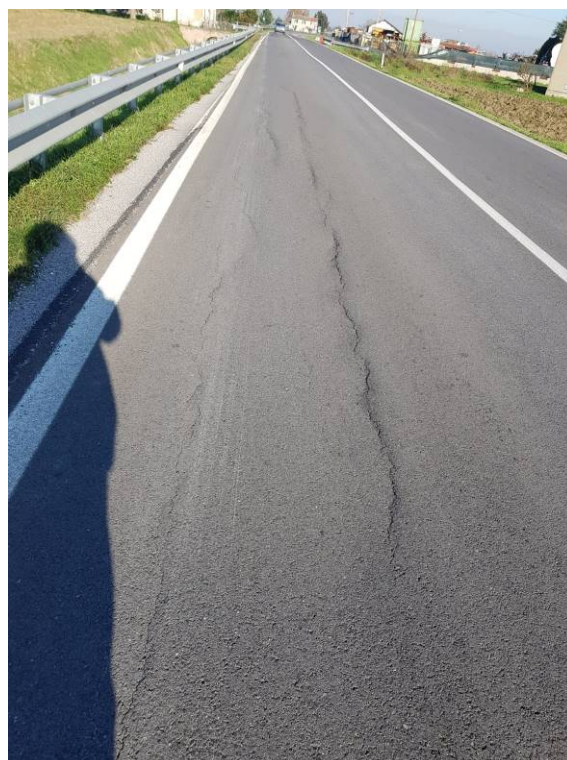
Elaborato num:	Revisione:	Data:	Scala:	Nome file:
4	0	27/07/2020		2019_MS RER_599K_4 Documentazione fotografica

AMBITO TERRITORIALE RAVENNA

S.P. 254R DI CERVIA
da PK 15+500 a PK 22+800 TRATTI VARI



S.P. 118 UMBRO CASENTINESE ROMAGNOLA -TRATTO DISMANO
da PK 8+800 a PK 14+410 TRATTI VARI



S.P. 101 STANDIANA
da PK 0+500 a PK 4+500 TRATTI



S.P. 3 GAMBELLARA
da PK 12+000 a PK 15+722 TRATTI



AMBITO TERRITORIALE LUGO

S.P. 253R S.VITALE
da PK 52+900 a PK 54+400



S.P. 610R SELICE
da PK 0+000 a PK 0+550



S.P. 8 NAVIGLIO (B)
da PK 17+200 a PK 18+000



S.P. 8 NAVIGLIO (B)
da PK 19+000 a PK 20+000



S.P. 8 NAVIGLIO (B)
da PK 20+800 a PK 21+000



S.P. 28 ROSSETTA
da PK 3+300 a PK 4+300

